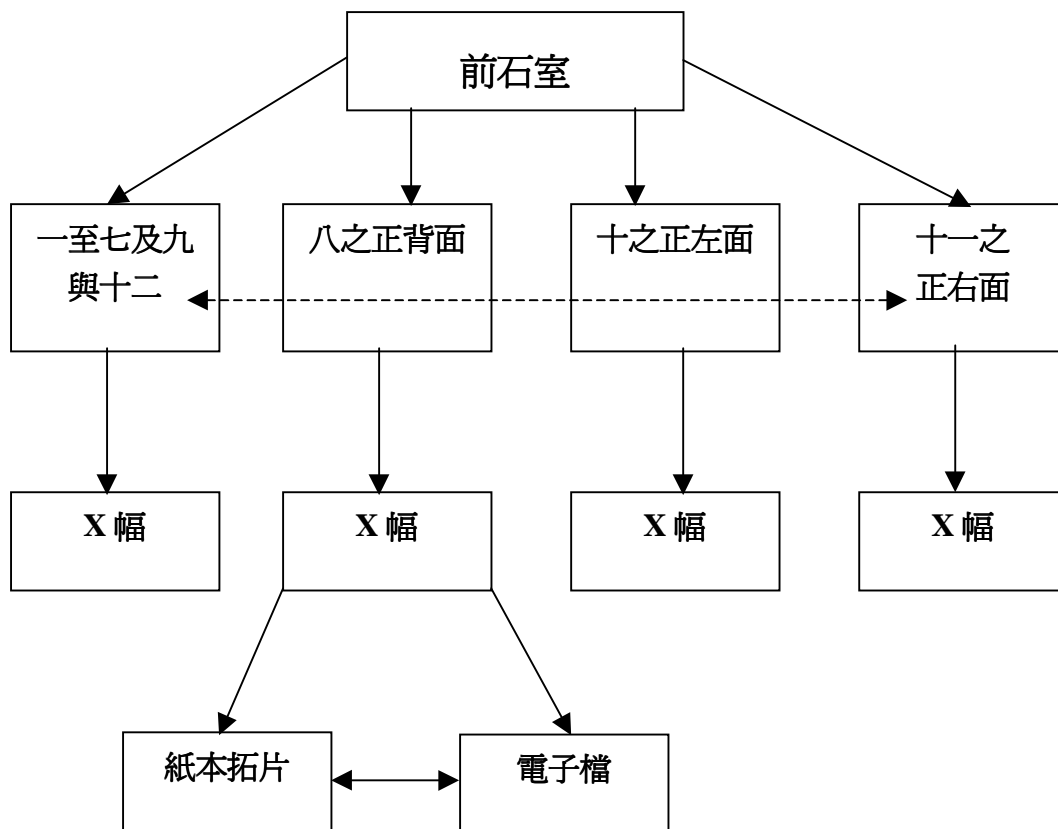


02 內涵結構剖析圖：武氏祠拓片 Metadata 結構關係剖析圖



### 03 Metadata 元素分析與分佈表

		Object (元素名稱)	層 次		
			物品主體	物品展現 形式	物品管理
知識內涵	時間	年代	◎		
	空間	出土地	◎		
	物/性質	榜題	◎		
		題跋	◎		
		收藏印	◎		
		原石存佚	◎		
		資料內在外觀的比較註	◎	◎	
		拓製方式註		◎	
	關聯性		著錄		
管理層面	著作資訊	品名	◎		
	媒體資訊	高廣	◎		
		件數	◎		
	識別碼系統	目錄號		◎	
		收藏編號			◎
		收藏簡號			◎
		電腦照片檔號			◎
	取用機制	收藏方式註		◎	◎
	收藏地點			◎	

#### 04 Metadata 元素著錄規範與實例

Object (元素名稱)	Definition (定義)	Rules for Description (著錄規範)	Sample (實例)
品名			武氏祠孔子見老子 畫象
榜題	1.方向或層級 2.內容		由右至左 「孔子也」、「老 子」、「孔子車」
題跋	1.方向 2.內容		左端 「孔子見老子畫 象，載洪氏隸續。 乾隆丙午冬，錢唐 黃易得此石於嘉祥 武宅山敬移濟寧州 學。」、「鄭文宗、 李東琪監立」、「洪 洞李克正、南正炎 來觀」
年代			東漢
出土地			山東嘉祥武宅山
原石存佚	1.標示用 2.流傳記錄		
收藏印	1.印文字內容 2.顏色 3.收藏編號		03014 朱印 「周星/詒印」、「季 貺」 11206 朱印 「榕園/金石/文字」
著錄	與出版品的關係		漢代畫象全集二 編，圖 194
高廣			37×163.5
件數			四幅
資料內在外觀比較 註			
拓製方式註			
收藏方式註			
目錄號			40
收藏編號			03014、03016、 11206、27067
收藏簡號	包含蒐錄的收藏編 號		第 A0020 簡

電腦照片檔號	1.檔名 2.DPI 3.URL		WS041.jpg
收藏地點			山東嘉祥

## 05 Metadata 系統功能需求

Object (元素名稱)	Attribute I (屬性 1)	Attribute II (屬性 2)	欄位長度	顯示順序	Function (功能)
年代	必備				D
出土地	必備				D、I、L、S
榜題					D、I、L、S
題跋					D、I、S
收藏印					D
原石存佚					D
資料內在外 觀的比較註					D
拓製方式註					D
著錄					D、I、H
品名					D、I、L、S
高廣					D
件數					D、S
目錄號					
收藏編號					D、I、S
收藏簡號					D
電腦照片檔 號					D、H
收藏方式註					D
收藏地點					D、I、S

屬性 1：XML

屬性 2：for system ?

欄位長度：

功能：Display (D)：記錄顯示、Index/IR (I)：查詢檢索的進入點與款目、Limitation (L)：查詢結果的限制條件、Access Control (A)：取用上的權限控制、Statistic & Indicator (S)：標示與統計、Hyperlink Integration (H)：與其他系統資料庫的結合應用。

## 06 Metadata 元素中英文名稱對照表

元素中文名稱 in Chinese	元素英文名稱 in English
年代	Date
出土地	Provenance
榜題	Board
題跋	Colophon
收藏印	Collector Seal
原石存佚	Condition of Original Object
資料內在外觀的比較註	Note 1
拓製方式註	Note 2
著錄	Reference
品名	Title
高廣	Measurement
件數	Quantity
目錄號	Catalog ID
收藏編號	Accession ID
收藏筒號	Tube ID
電腦照片檔號	File ID
收藏方式註	Note 3
收藏地點	Collector

## 07 Metadata 格式對照表與分析表(Mapping)

元素名稱	Dublin Core Mapping	Others Mapping (eg. MARC, etc.)	
		USMARC	CMARC
年代	Coverage.Temporal		
出土地	Coverage.Spatial		
標題	Description		
題跋	Description		
收藏印	Description		
原石存佚	Description		
資料內在外觀的比較註	Description		
拓製方式註	Description		
著錄	Source & Relation		
品名	Title		
高廣	Description		
件數	Description		
目錄號	Identifier		
收藏編號	Identifier		
收藏筒號	Identifier		
電腦照片檔號	Identifier		
收藏方式註	Description		
收藏地點	Rights-Management		

## 08 Metadata 交換設定(XML DTD)

```
< ? xml version="1.0" encoding="Big5" ? >
<DOCTYPE 武氏祠拓片 [
< ! ELEMENT 武氏祠 (品名+, 榜題*, 題跋*, 年代*, 出土地*, 原石存佚?, 收藏印*, 著錄*, 高廣*, 件數?, 備註一*, 備註二*, 目錄號?, 收藏編號*, 收藏筒號?, 電腦照片檔號*, 收藏地點*)>
< ! ELEMENT 品名 (#PCDATA)>
< ! ELEMENT 榜題 (#PCDATA)>
< ! ATTLIST ATT1 (方向|層級) CDATA #IMPLIED>
< ! ATTLIST 內容 CDATA #IMPLIED>

< ! ELEMENT 題跋 (#PCDATA)>
< ! ATTLIST 方向 CDATA #IMPLIED>
< ! ATTLIST 內容 CDATA #IMPLIED>

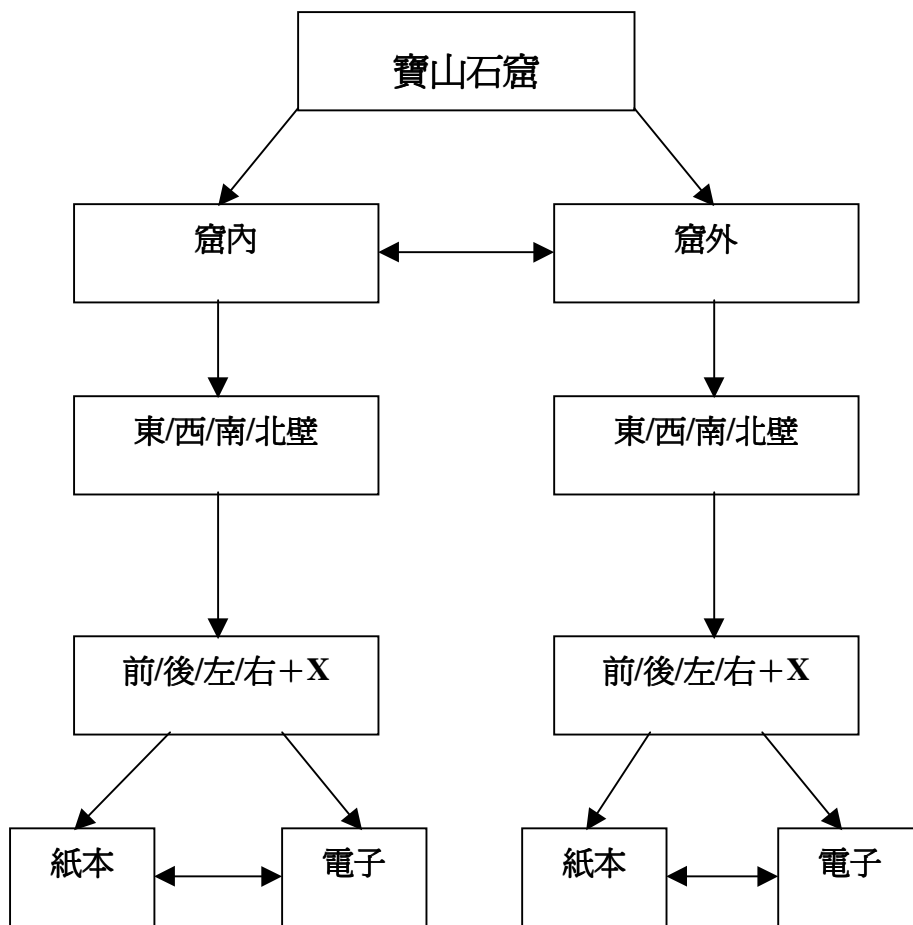
< ! ELEMENT 年代 (#PCDATA)>
< ! ELEMENT 出土地 (#PCDATA)>
< ! ELEMENT 原石存佚 (#PCDATA)>
< ! ELEMENT 收藏印 (#PCDATA)>
< ! ATTLIST 文字內容 CDATA #IMPLIED>
< ! ATTLIST 顏色 CDATA #IMPLIED>
< ! ATTLIST 收藏編號 CDATA #IMPLIED>

< ! ELEMENT 著錄 (#PCDATA)>
< ! ELEMENT 高廣 (#PCDATA)>
< ! ELEMENT 件數 (#PCDATA)>
< ! ELEMENT 備註一 (#PCDATA)>
< ! ELEMENT 備註二 (#PCDATA)>
< ! ATTLIST 收藏方式 CDATA #IMPLIED>
< ! ATTLIST 拓製方式 CDATA #IMPLIED>

< ! ELEMENT 目錄號 (#PCDATA)>
< ! ELEMENT 收藏編號 (#PCDATA)>
< ! ELEMENT 收藏筒號 (#PCDATA)>
< ! ELEMENT 電腦照片檔號 (#PCDATA)>
< ! ELEMENT 收藏地點 (#PCDATA)>
]>
```



02 內涵結構剖析圖：隋寶山石窟拓片 Metadata 結構關係剖析圖



### 03 Metadata 元素分析與分佈表

		Object (元素名稱)	層 次			
			物品主體	物品展現 形式	物品管理	
知識內涵	時間	年代	◎			
	空間	出土地	◎			
	物/性質	書體	◎			
		收藏印	◎			
		圖像	◎			
關聯性		著錄	◎			
管理層面	著作資訊	品名	◎			
		別稱	◎			
		造像內容	◎			
			釋文	◎	◎	
	作者資訊	撰者	◎			
		書者	◎			
	媒體資訊	件數	◎			
		高廣	◎			
		位置	◎			
	識別碼系統	收藏編號			◎	
		收藏筒號			◎	
	取用機制	電腦照片檔號			◎	
		原石收藏地	◎			
	原石照片					
其他	備註	◎				

### 03 Metadata 元素著錄規與實例

Object (元素名稱)	Definition (定義)	Rules for Description (著錄規範)	Sample (實例)
年代	1.中曆：含朝代、年 號、月、日 2.西曆		隋開皇九年 589
出土地	出土地		河南安陽寶山
書體		篆、行、楷、草	楷書
收藏印	標示用	印文內容、收藏編 號	
圖像	標示用，圖像合一	有、無	
著錄	參考資料		北圖 9.61
品名	傅斯年圖書館之題 名		隋大住聖窟大集經 月藏分中摩訶摩耶 經中
別稱	歷代不同稱呼名稱		
造像內容			
釋文	1.全文，共有三種形 式：全文(text)、照 片、影像 2.檔名(有影像與 ASCII 兩種) 3.DPI URL	由上至下 從左到右	
撰者	撰文者		
書者	書寫者		
件數			
高廣			
位置	在石窟的所在地點 方位		刻於窟內南壁西側
收藏編號	傅斯年圖書館收藏 號		11017 之 1
收藏筒號	傅斯年圖書館收藏 位置		1108
電腦照片檔號	1.檔案名稱 2.DPI 3.URL		300 DPI 150 DPI
原石收藏地	現典藏地點		
原石照片			
備註			

#### 04 Metadata 系統功能需求

Object (元素名稱)	Attribute I (屬性 1)	Attribute II (屬性 2)	欄位長度	顯示順序	Function (功能)
年代	必備			4	D、I、L、S
出土地	必備			5	D、I、L、S、 H
書體		S		9	D、I、L、S
收藏印				12	D、I、L、S、 H
圖像		S		7	D、I、L、S、 H、A
著錄	必備			14	D、H
品名	必備			1	D、I、L、S
別稱	必備			2	D、I、L
造像內容				8	
釋文				13	D、I、L、S、 H
撰者				10	D、I、L、S
書者				11	D、I、L、S
件數	必備	S			
高廣	必備			3	D
位置	必備			6	
收藏編號	必備			6-1	D、I
收藏簡號	必備			6-2	D
電腦照片檔 號				6-3	D、I、H
原石收藏地	必備			4-1	D、I、L、S
原石照片				6-4	D、I、H
備註				15	

屬性 1：XML

屬性 2：for system ?

欄位長度：

功能：Display (D)：記錄顯示、Index/IR (I)：查詢檢索的進入點與款目、Limitation (L)：查詢結果的限制條件、Access Control (A)：取用上的權限控制、Statistic & Indicator (S)：標示與統計、Hyperlink Integration (H)：與其他系統資料庫的結合應用。

## 05 Metadata 元素中英文名稱對照表

元素中文名稱 in Chinese	元素中文名稱 in English
年代	Date
出土地	Provenance
書體	Script
收藏印	Collector Seal
圖像	Image
著錄	Reference
品名	Title
別稱	Alternative Title
造像內容	
釋文	Text
撰者	Author
書者	Calligrapher
件數	Quantity
高廣	Measurement
位置	Position
收藏編號	Accession ID
收藏筒號	Tube ID
電腦照片檔號	File ID
原石收藏地	Collector
原石照片	
備註	Note

## 06 Metadata 格式對照與分析表(Mapping)

元素名稱	Dublin Core Mapping	Others Mapping (eg. MARC, etc.)	
		USMARC	CMARC
年代	Coverage.Temporal		
出土地	Coverage.Spatial		
書體	Description		
收藏印	Description		
圖像	Description		
著錄	Source & Relation		
品名	Title		
別稱	Title.Alternative		
造像內容			
釋文	Description		
撰者	Contributor		
書者	Contributor		
件數	Description		
高廣	Description		
位置	Description ?		
收藏編號	Identifier		
收藏筒號	Identifier		
電腦照片檔號	Identifier		
原石收藏地	Rights-Management		
原石照片			
備註	Description		

## 08 Metadata 交換設定(XML DTD)

```
< ? xml version="1.0" encoding="Big5">
<DOCTYPE 寶山石窟拓片 [
< ! ELEMENT 寶山石窟 (品名+, 別稱*, 年代*, 出土地?, 撰者*, 書者
*, 書體*, 件數?, 圖像?, 尺寸?, 收藏地點*, 位置*, 註錄出處*, 登記號?,
放置筒號?, 釋文*, 附註*)>
< ! ELEMENT 品名 (#PCDATA)>
< ! ELEMENT 別稱 (#PCDATA)>
< ! ELEMENT 年代 (#PCDATA)>
< ! ELEMENT 出土地 (#PCDATA)>
< ! ELEMENT 撰者 (#PCDATA)>
< ! ELEMENT 書者 (#PCDATA)>
< ! ELEMENT 書體 (#PCDATA)>
< ! ELEMENT 件數 (#PCDATA)>
< ! ELEMENT 圖像 (#PCDATA)>
< ! ELEMENT 尺寸 (#PCDATA)>
< ! ELEMENT 收藏地點 (#PCDATA)>
< ! ELEMENT 位置 (#PCDATA)>
< ! ELEMENT 註錄出處 (#PCDATA)>
< ! ELEMENT 登記號 (#PCDATA)>
< ! ELEMENT 放置筒號 (#PCDATA)>
< ! ELEMENT 釋文 (#PCDATA)>
< ! ELEMENT 附註 (#PCDATA)>
]>
```