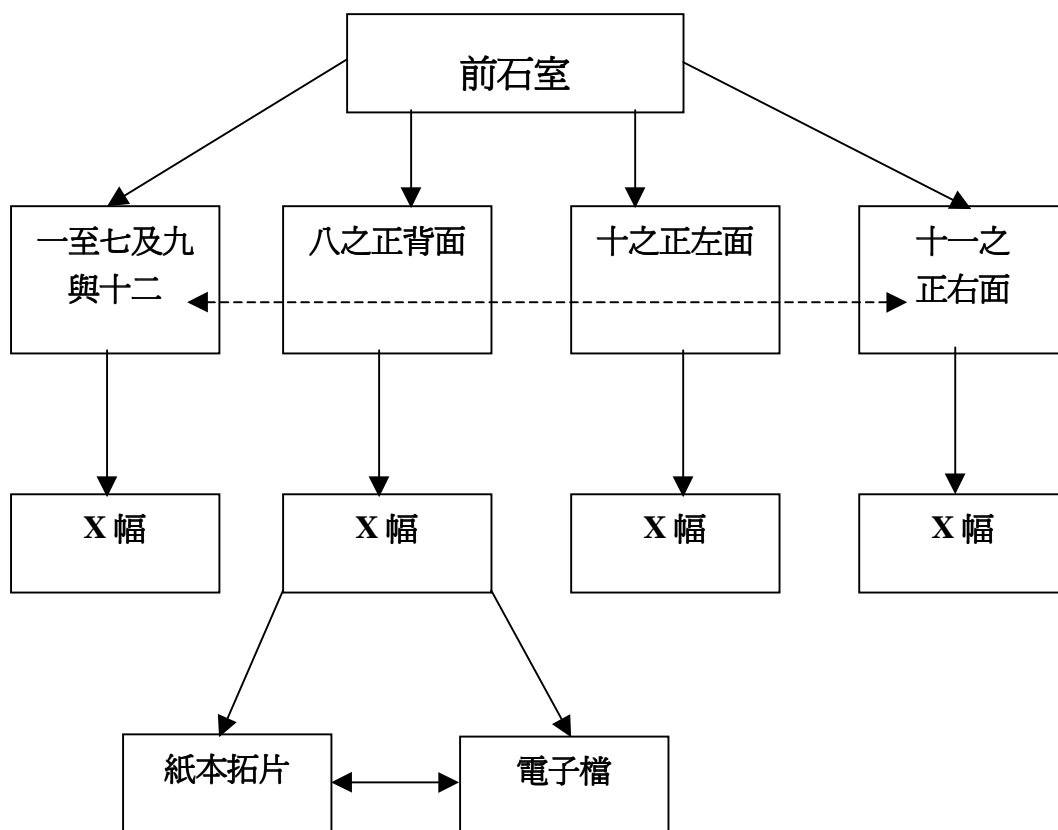


*ASCC/11 August 2000*



武氏祠拓片 Metadata 結構關係剖析圖

武氏祠拓片 Metadata 元素分析與分佈表

計畫元素名稱	物品主體	物品展現形式	物品管理	說明
品名	◎			
榜題	◎			1.方向或層級 2.內容
題跋	◎			1.方向 2.內容
年代	◎			
出土地	◎			
原石存佚	◎			1.標示用 2.流傳記錄
收藏印	◎			1.印文字內容 2.顏色 3.收藏編號
著錄	◎			與出版品的關係
高廣	◎			
件數	◎			
備註一		◎		資料內在外觀的比較註
備註二		◎	◎	1.收藏方式 2.拓製方式
目錄號		◎?		
收藏編號			◎	
收藏筒號			◎	包含蒐錄的收藏編號
電腦照片檔號		◎	◎	1.檔名 2.DPI 3.URL
收藏地點			◎	

武氏祠拓片 Metadata 實例元素對照表：共 17 個元素

計畫元素名稱	Metadata Elements (Dublin Core)	實 例	功能需求 (D/I/L/A/S/H)
品名	Title	武氏祠孔子見老子畫象	D、I、L、S
榜題	Description	由右至左 「孔子也」、「老子」、「孔子車」	D、I、L、S
題跋	Description	左端 「孔子見老子畫象，載洪氏隸續。乾隆丙午冬，錢唐黃易得此石於嘉祥武宅山敬移濟寧州學。」、「鄭文宗、李東琪監立」、「洪洞李克正、南正炎來觀」	D、I、S
年代	Coverage.Temporal	東漢	D
出土地	Coverage.Spatial	山東嘉祥武宅山	D、I、L、S
原石存佚	Description		D
收藏印	Description	03014 朱印 「周星/詒印」、「季貺」 11206 朱印 「榕園/金石/文字」	D
著錄	Source & Relation	漢代畫象全集二編，圖 194	D、I、H
高廣	Description	37×163.5	D
件數	Description	四幅	D、S
備註一	Description		D
備註二	Description		D
目錄號	Identifier	40	
收藏編號	Identifier	03014、03016、11206、27067	D、I、S
收藏筒號	Identifier	第 A0020 筒	D
電腦照片檔號	Identifier	WS041.jpg	D、H
收藏地點	Rights-Management	山東嘉祥	D、I、S

**武氏祠拓片 Metadata 使用元素一覽表**  
**Dublin Core(共 8 個元素，其中 1 個使用限定辭)**

**Identifier (4)**

**Title (1)**

**Coverage.Temporal (1)**

**Coverage.Spatial (1)**

**Description (8)**

**Source (1+X)**

**Relation (1+X)**

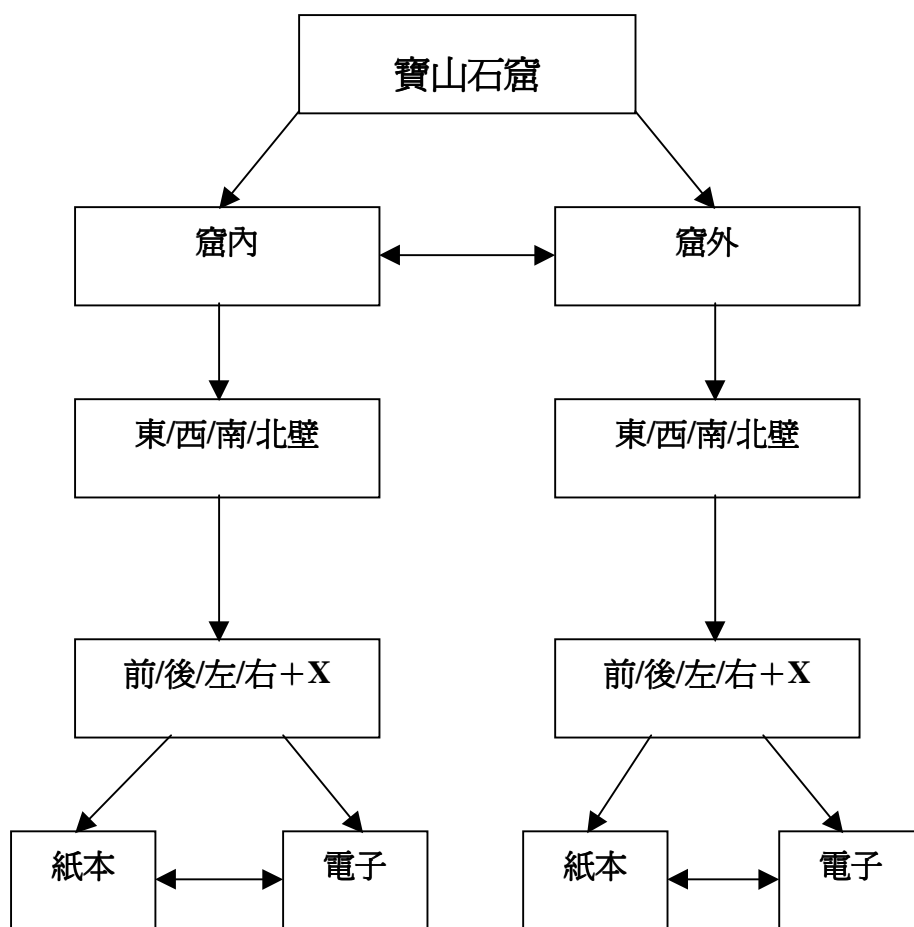
**Rights-Management (1)**

## 武氏祠拓片 Metadata DTD

### 中西文元素名稱對照

品名	Title
榜題	Board
題跋	Colophon
年代	Date
出土地	Provenance
原石存佚	Condition of Original Object
收藏印	Collector Seal
著錄	Reference
高廣	Measurement
件數	Quantity
備註一	Note1
備註二	Note2
目錄號	Catalog ID
收藏編號	Accession ID
收藏筒號	Tube No.
電腦照片檔號	File ID
收藏地點	Collector

**DTD**  
**Dublin Core**



隋寶山石窟拓片 Metadata 結構關係剖析圖

隋寶山石窟拓片 Metadata 元素分析與分佈表

計畫元素名稱	物品主體	物品展現形式	物品管理	說明
品名	◎			傅斯年圖書館之題名
別稱	◎			歷代不同稱呼名稱
年代	◎			1.中曆：含朝代、年號 2.西曆
出土地	◎			出土地
位置	◎			在石窟的所在地點方位
釋文	◎	◎		1.全文，共有三種形式： 全文(text)、照片、影像 2.檔名(有影像與 ASCII 兩種) 3.DPI 4.URL
撰者	◎			撰文者
書者	◎			書法書寫者
書體	◎			
收藏印	◎			標示用
圖像	◎			標示用，圖像合一
著錄	◎			參考資料
件數	◎			
高廣	◎			
收藏地點	◎			現典藏地點
收藏編號			◎	傅斯年圖書館收藏號
收藏筒號			◎	傅斯年圖書館收藏位置
電腦檔案			◎	1.檔案名稱 2.DPI 3.URL
附註	◎			



隋寶山石窟拓片 Metadata 實例元素對照表：共 19 個元素

計畫元素名稱	Metadata Elements (Dublin Core)	實 例	功能需求 (D/I/L/A/S/H)
品名	Title	大住聖窟大集經月藏 分人摩訶摩耶經中	D、I、L、S
別稱	Title.Alternative		D、I、L
年代	Date Coverage.Temporal	隋開皇九年 589	D、I、L、S
出土地	Coverage.Spatial	河南安陽寶山	D、I、L、S、H
位置	Coverage.Spatial	刻於窟內南壁西側北 圖 9.61	
釋文	Description		D、I、L、S、H
撰者	Contributor		D、I、L、S
書者	Contributor		D、I、L、S
書體	Description	楷書	D、I、L、S
收藏印			D、I、L、S、H
圖像	Description		D、I、L、S、H、A
著錄	Source & Relation		D、H
件數	Description	1	
高廣	Description		D
收藏地點	Rights-Management	傅斯年圖書館	D、I、L、S
收藏編號	Identifier	11017 之 1	D、I
收藏筒號	Identifier	1108	D
電腦檔案	Identifier	300 DPI	D、H
備註	Description		

功能需求：

**Display (D)：**記錄顯示

**Index/IR (I)：**查詢檢索的進入點與款目

**Limitation (L)：**查詢結果的限制條件

**Access Control (A)：**取用上的權限控制

**Statistic & Indicator (S)：**標示與統計

**Hyperlink Integration (H)：**與其他系統資料庫的結合應用

**隋寶山石窟拓片 Metadata 使用元素一覽表**  
**Dublin Core (共 10 個，其中 2 個元素使用限定辭)**

**Identifier (3)**

**Title (1)**

**Title.Aternative (1)**

**Contributor (2)**

**Coverage.Temporal (1)**

**Coverage.Spatial (1)**

**Description (6)**

**Source (1+X)**

**Relation (1+X)**

**Rights-Management (1)**

隋寶山石窟拓片 Metadata DTD  
中西文元素名稱對照

品名	Title
別稱	Alternative Title
年代	Date
出土地	Provenance
位置	Position
釋文	Text
撰者	Author
書者	Calligrapher
書體	Script
收藏印	Collector Seal
圖像	Image
著錄	Reference
高廣	Measurement
件數	Quantity
收藏編號	Accession ID
收藏筒號	Tube ID
電腦照片檔號	File ID
收藏地點	Collector
備註	Note

**DTD**  
**Dublin Core**

